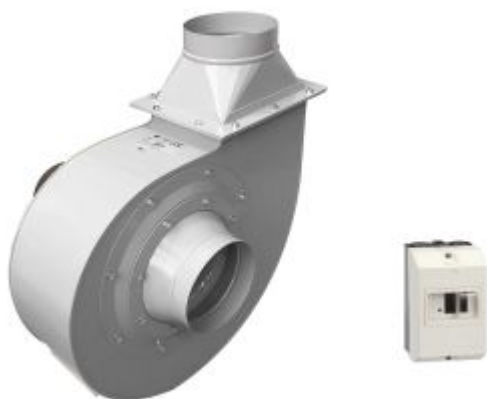


Aspirateur pour 2 enrouleurs VL

Référence : AG 0052



Libellé article	Aspirateur pour 2 enrouleurs VL
Code barre	3701555301419
Intro	Aspirateur seul pour 2 enrouleurs mécaniques VL.
Texte	Moteur électrique avec roue équilibrée statiquement et dynamiquement, brides d'entrée et de sortie dimensionnées en fonction de la capacité d'aspiration.
Caractéristiques	<p>Caractéristiques :</p> <ul style="list-style-type: none">- structure en acier galvanisé- peinture époxy (gris RAL 7040)- refoulement : Ø 160mm- alimentation : 400 Tri- puissance moteur : 1,0cv, 0.75KW, 50HZ, 1.7A- débit max : 700m³/h- niveau sonore : 68dB- interrupteur à protection thermique- poids : 20kg <p>Nombreuses options disponibles nous consulter.</p>
Durée de garantie	2 ans
Type de véhicule	VL
Décibel	68 dB

Tension	400V
Poids du produit	20 kg
Diamètre	125 mm
Debit d'air	700
Code tarif	Tarif Equipement (TE)



TE

CLAS Equipements
83, chemin de la CROUZA
73800 CHIGNIN
France

Tel : +33 (0) 4 79 72 62 22
Fax :

Du lundi au vendredi de 8h à 12h et
de 13h30 à 17h30 (16h30 le
vendredi)